

HF9000 回油管安装说明

HF9000 回油管的设计目的

为了解决由于油缸泄漏所带来的问题以及延长油缸的使用寿命,我们为 HF9000 系列的举升机设计了相应的回油管路.

HF9000 回油管安装所需的配件

对于 2015 年以后生产的举升机,回油管路安装所需的配件已经打包在整机的包装里.

对于 2015 年以前生产的机器,如果油缸出现问题需要更换,这时需要 HF9000 回油管安装包(零件号:HF9000 feedback line kit)来安装回油管,但就目前而言只有 PDL4421 的液压站可以安装回油管路, JT-3-2.5 的液压站和 JT-2-2.5H 的液压站现在无法用于安装回油管路.

HF9000 回油管安装包(零件号:HF9000 feedback line kit) 包含以下零件:

零件号	描述	数量
YG30-9100G3	油缸	1
50.02.06.03	气管	0.22m
50.02.06.03	气管	2.52m
EPL8-03	接头	1
EPC8-02	接头	1
SPM-8	接头	1



图 1 接头和气管

如何安装回油管

1. 在安装或替换完油缸后, 如果跑道上只有一个孔的话需要在跑道上再打一个孔, (2015 年以前生产的举升机跑道上只有一个为液压油管所打的孔), 位置: 高度和大小(大概 $\Phi 16$ 左右) 和另一个孔一致, 到跑道顶端大概 260mm 左右的距离.



图 2.新打孔的位置



图 3.新打孔的大小



图 4.新打孔的高度

2. 将堵头用内六角从油缸上旋下,安装接头并打紧.

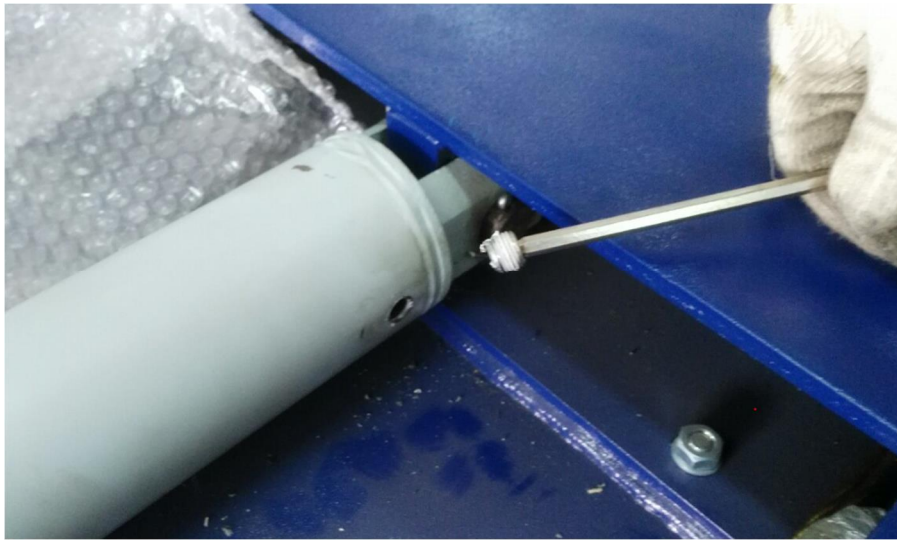


图 5.将堵头旋下

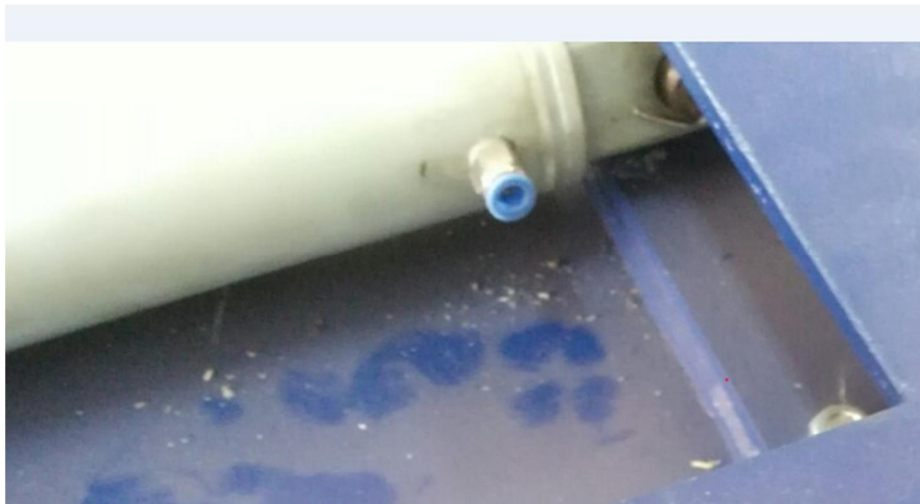


图 6.安装接头

3. 用内六角将堵头从液压站上旋下, 安装接头并打紧.



图 7.旋下堵头并安装接头

4. 在跑道上安装上接头, 用气管将油缸接头和跑道接头连接, 用气管将跑道接头和液压站接头连接.



图 8.连接油缸接头和跑道接头

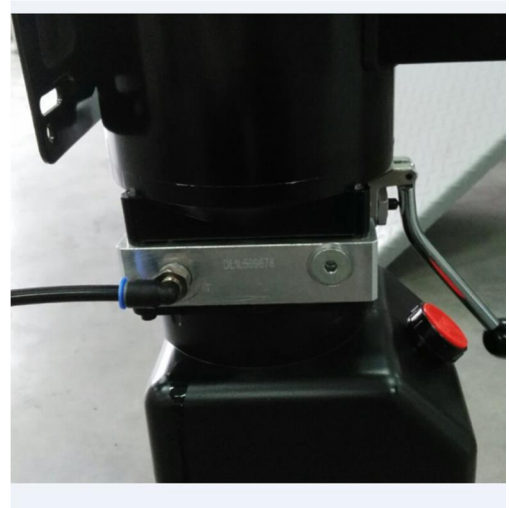
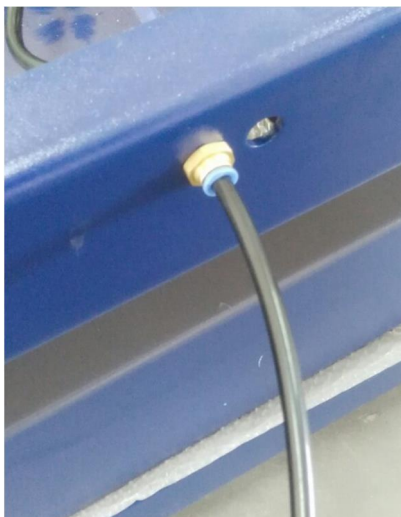


图 9.连接跑道接头和液压站接头

5. 所有的安装和连接后, 整体的布局如下图:

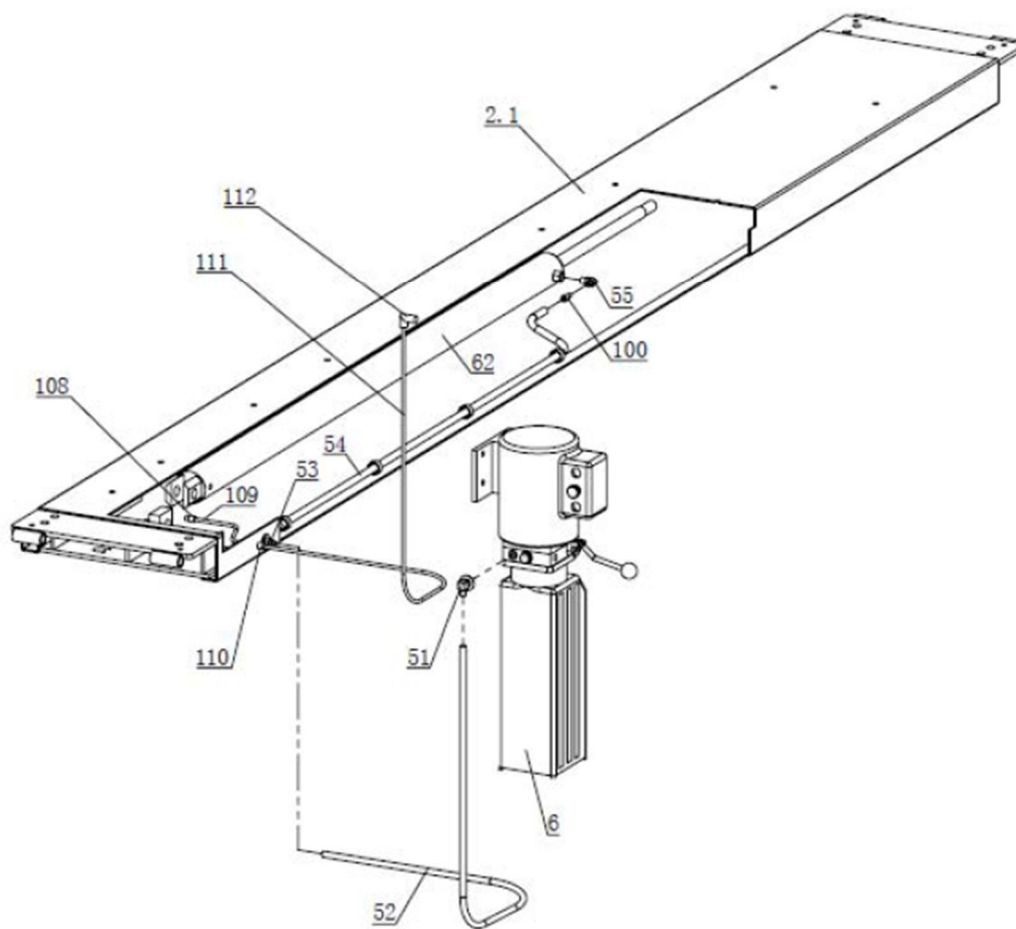


图 10. 回油管路的整体布局

如果有任何疑问, 请拨打我们的客服电话 [86-513-81261262](tel:86-513-81261262).

谢谢

殷小伟
技术支持工程师
2016/6/6